

ELSŐSEGÉLY | SZEMKIMOSÓ | SEBTAPASZ | SEBKEZELÉS





A GRAMM MEDICAL MÁRKA

A GRAMM medical healthcare GmbH saját márkáját, az ACTIOMEDIC® márkát termékeinkről már ismerheti.

Az ACTIOMEDIC® egy sikeres elsősegélynyújtó márka olyan termékekkel, amelyekre vészhelyzetben mindig 100%-ban számíthat. Termékeink hasznos társak munkahelyi és professzionális felhasználásra, valamint a magánéletben is.

A sokoldalú ACTIOMEDIC® termékcsaládot a következetesen magas minőség és a termékinnovációk jellemzik.

Az orvostechnikai eszközök gyártójaként szerzett több mint 100 éves tapasztalatunk lehetővé teszi számunkra, hogy olyan termékmegoldásokat dobjunk piacra, amelyek felismerik a vásárlói és felhasználói igényeket. A szoros ügyfélkapcsolatainknak köszönhetően termékeinkről folyamatos visszajelzést kapunk, ezek alapján átgondolt, professzionális megoldásokat kínálunk partnereinknek.

Gyors és hatékony segélynyújtás vészhelyzetekben.
Az ACTIOMEDIC® segítségével.



ELSŐSEGÉLY

Általános információk

Jogszábi alap	01
DIN Szabványok	02
Munkahelyi elsősegély	03
DIN szabványos kötszerek	04
DIN szabványok kötszerjegyzéke	05

Elsősegély-felszerelések

Általános információ	06
DIN elsősegély-felszerelések DOMINO, SAN, MULTI	07

Elsősegély szekrények

Fém elsősegély szekrények	08
---------------------------------	----

Elsősegély táskák

Elsősegély táskák	09
-------------------------	----



SZEMKIMOSÓK + ÁLLOMÁSOK

Szemkimosók

Általános információk	10
BioPhos®74 szemkimosó oldat	12
Szemkimosó palackok	15
TWIN szemkimosók	16
Szemkimosó állomások	18



SEBKEZELÉS

Seb- és szemkezelés

ACTIOMEDIC® Seb- és szemtisztító spray	22
--	----

ACTIOMEDIC® Sebtapaszk

Általános információk	23
EasyAid sebtapasz adagoló	25
EasyAid sebtapasz adagoló utántöltők	27
ACTIOMEDIC® sebtapasz-készletek	28
ACTIOMEDIC® téphető ragtapesz	29



SPECIÁLIS ELSŐSEGÉLY

Gyermekek

EasyAid sebtapasz adagoló	30
Sebtapasz-készletek	31

Otthon, hobbi + szabadidő

ACTIOMEDIC® Mediboy elsősegély-készletek	32
--	----

Égési sérülések

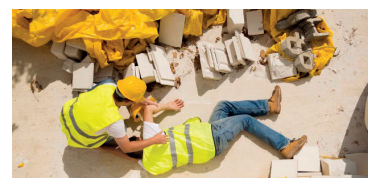
Elsősegély-készletek égési sérülésekre	33
Gélek égési sérülésekre	33



ELSŐSEGÉLY OKTATÁS

Elsősegély oktatás

Munkahelyi elsősegélynyújtó tanfolyam	34
---	----



Elsősegély | Általános információk



i Tudta?

A németországi jogalkotó a DIN-előírásokon keresztül határozza meg az elsősegély csomagok és kötszerek minimumkövetelményeit a különböző alkalmazási területeken.

Mind a közúti közlekedésben, mind a munkahelyen, iskolákban és óvodákban,

valamint a professzionális felhasználás során a megfelelő illetékes szervek (BG, rendőrség stb.) rendszeresen ellenőrzik ezen előírások betartását.

Az alábbiakban tájékozódhat a hatályos előírásokról és szabványokról.



Hogy minden eshetőségre felkészüljön:

A magyar munkahelyi elsősegélynyújtás jogi vonatkozásai

1993. évi XCIII. törvény a munkavédelemről

Részletek:

46.§ A munkahelyen - jellegének, elhelyezkedésének, a veszélyforrásoknak, a munkavállalók létszámának, a munkavégzésből és a munkakörnyezetből származó hatások és egészségkárosító kóroki tényezők figyelembevételének, valamint a munka szervezésének megfelelően - biztosítani kell a munkahelyi elsősegélynyújtás tárgyi, személyi és szervezési feltételeit.

3/2002. (II. 8.) SzCsM-EüM együttes rendelet a munkahelyek munkavédelmi követelményeinek minimális szintjéről

Részletek:

20. § (1) Minden munkahelyen és műszakban a tevékenység és a munkafolyamatok veszélyességétől, illetve az ott dolgozók számától függően kialakított elsősegélynyújtó felszerelést vagy mentődobozt és a munkavállalók közül kiképzett, elsősegélynyújtásra kijelölt személy jelenlétét kell biztosítani. Egy vagy több elsősegélynyújtásra szolgáló - hordággal is könnyen megközelíthető - helyiséget kell biztosítani ott, ahol a helyiségek mérete, a végzett tevékenység jellege és a balesetek gyakorisága ezt indokolja.

(2) Az elsősegélynyújtó felszerelést, a mentődobozt és a tevékenységtől függően hordágyat, megfelelő mennyiségben és minőségben, jól látható, könnyen és gyorsan elérhető, szennyeződéstől védett helyen kell készenlétben tartani.

(3) Gondoskodni kell az elhasznált, lejárt, használhatatlan eszközök pótlásáról.

(4) Az elsősegélyhelyeket és a hozzájuk vezető utakat a külön jogszabályban meghatározottak szerint kell jelölni.

(5) Az elsősegélynyújtó felszereléssel, az elsősegélynyújtó hely kialakításával és az elsősegélynyújtás megszervezésével kapcsolatos további követelményeket, valamint a kijelölt elsősegélynyújtók képzése, továbbképzése tekintetében az irányadó előírásokat külön jogszabály tartalmazza.

i Tudta?

A GRAMM medical speciális megoldásokat fejlesztett ki, amelyek az egyes iparágak különböző követelményeihez igazodnak. A vállalkozó ezáltal pontosan azt az elsősegélynyújtó felszerelést választhatja ki, amelyet kifejezetten az ő vállalkozási formájára állítottak össze és készítettek el.



DIN 13 157 + DIN 13 169

Munkahelyi elsősegély-felszerelések



Ennek minden cégnél jelen kell lennie. Az ezzel kapcsolatos szabályozást a következő oldalakon találja.

DIN 13 164

Autós elsősegély-felszerelések/ táskák, autós kombinált táskák



Motorizált járművekben való szállításra vonatkozó jogi kötelezettség. Az előírások a közúti közlekedésről szóló rendeletekben találhatóak.

DIN 13 157 + DIN 13 160

Iskolák és óvodák



Az ezekkel a szabványokkal rendelkező elsősegély-felszerelések/táskák használhatók iskolákban és óvodákban helyhez kötötten vagy kirándulásokon. Az előírások megtalálhatók a törvényes balesetbiztosítás füzetében.

DIN 13 167

Motoros elsősegélytáskák



Nem kötelezően előírt, de ajánlott tartalommal rendelkező elsősegély csomagok.

ISO 20 471

Céges járművek / jól láthatósági mellények



A munkáltatói felelősségbiztosítás szerint a jól láthatósági mellény viselése a haszongépjárműveken kötelező. Megléte kötelező minden személygépjárműben is.

DIN 14 142 + DIN 13 164

Mentőjárművek

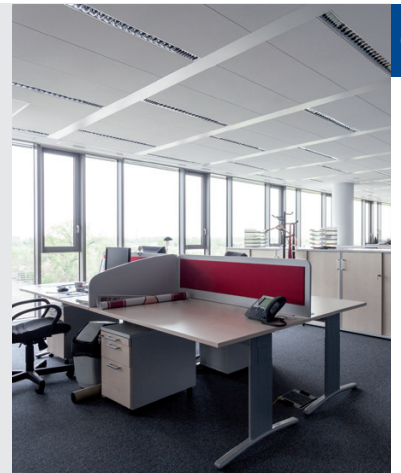


Különleges tartalommal ellátott elsősegély-felszerelések betegszállításához és veszélyes áruk közúti szállításához.

Munkahelyi elsősegély

i Tudta?

Az átfogó és naprakész elsősegélynyújtó felszerelés minden vállalkozásnak része, iparágtól függetlenül. A DIN 13 157 és DIN 13 169 szerinti felszereléssel ellátott elsősegély csomagok és elsősegély szekrények csak a bennük található elsősegélynyújtó anyagok mennyiségében különböznek, a típusukban nem. Az iparágtól és az alkalmazottak számától függően megfelelő elsősegély csomagra van szükség.



i Tipp

Az üzemeltetés során száraz, hűvös és könnyen hozzáférhető helyet kell kijelölni, ahol az elsősegély csomagot vagy az elsősegély dobozt tárolják. A tartalmat rendszeresen ellenőrizni kell a teljesség szempontjából, és a lejárt kötszereket ki kell cserélni.

Az előírt DIN szabvány felismerése

A következő táblázatokból kiderül, hogy milyen elsősegélynyújtó felszerelésekre van szüksége az Ön tevékenységéhez. A DIN 13 169 szerinti töltéssel rendelkező nagy elsősegély csomagot két DIN 13 157 szerinti elsősegély csomaggal lehet helyettesíteni.

Kis elsősegély felszerelés DIN 13 157 szerinti tartalommal

Vállalkozás típusa	Alkalmazottak száma	DIN szabvány
Adminisztrációs és kereskedelmi cégek	1 - 50 alkalmazott	1x DIN 13 157 szabvány szerinti doboz
Termelő és feldolgozó üzemek	1 - 20 alkalmazott	1x DIN 13 157 szabvány szerinti doboz
Építési területek	1 - 10 alkalmazott	1x DIN 13 157 szabvány szerinti doboz

Nagy elsősegély felszerelés DIN 13 169 szerinti tartalommal

Vállalkozás típusa	Alkalmazottak száma	DIN szabvány
Adminisztrációs és kereskedelmi cégek	51 - 300 alkalmazott minden további 300 alkalmazott után	DIN 13 157 szerinti doboz további 1 DIN 13 169 szerinti doboz
Termelő és feldolgozó üzemek	21 - 100 alkalmazott minden további 100 alkalmazott után	DIN 13 169 szerinti doboz további 1 DIN 13 169 szerinti doboz
Építési területek	11 - 50 alkalmazott minden további 50 alkalmazott után	DIN 13 169 szerinti doboz további 1 DIN 13 169 szerinti doboz

! Fontos

Minden vállalat köteles kézikönyvet vezetni az üzemi balesetek dokumentálására.

A munkabalesetek bejelentését a 5/1993. (XII. 26.) MüM rendelet a munkavédelemről szóló 1993. évi XCIII. törvény 64. § rendelkezései szabályozzák.

Elsősegély | DIN szabványos kötszerek

i Tudta?

A kötszerekre- és kötszertartalomra vonatkozó DIN-szabványok meghatározzák, hogy melyik területre milyen elsősegélynyújtó felszerelésre van szükség. A DIN 13 164 például pontosan meghatározza, hogy a jármű elsősegély táskájában vagy elsősegély-felszerelésében milyen elsősegélynyújtó anyagoknak kell lenniük.

A DIN 13 157 és a DIN 13 169 szabványlapok ezzel szemben a vállalatok és a munkahelyek megfelelő elsősegélynyújtó felszerelését határozzák meg.

A munkahelyi rendelet és a balesetvédelmi előírások megkövetelik e szabványok betartását. A használt kötszereket is az elsősegély csomagban kell elhelyezni, ugyanúgy ki kell cserélni, mint a lejárt steril termékeket.

Menjen biztosra a kötszerek vásárlásakor: Bízzon az 1909 óta az orvostechikai eszközök gyártásában szerzett tapasztalatunkban és hagyományainkban. Amikor kötszereket és orvosi termékeket vásárol, mindig figyeljen az eredetre!

A GRAMM orvosi minőségű kötszeranyagok töltelékei felhasználóbarátok és megbízhatóak.

Csak a tanúsítvánnyal rendelkező gyártóktól származó termékek garantálják a szükséges minőséget és biztonságot. Az érvényes németországi, gyógyászati segédeszközökről szóló jogszabályok szerint csak olyan gyártó termékei forgalmazhatók, melyek gyártása Európában történik vagy a forgalmazó rendelkezik európai képviselettel.

Az elsősegélynyújtó eszközök a sérült személyek elsősegélynyújtásához használt elsősegélynyújtó felszerelés minden összetevője. A kötszereken kívül ide tartoznak a kesztyűk, olló, mentőtakaró stb. is.

A GRAMM orvosi elsősegélynyújtó anyagok garantálják a legnagyobb biztonságot és felhasználóbarátságot. Minden kötszerünk tanúsítvánnyal rendelkezik, így megfelel a szigorú orvostechikai törvénynek.

A szemet gyönyörködtető illusztrációk és a többnyelvű címkék lehetővé teszik minden elsősegélynyújtó számára a tájékozódást és a gyors cselekvést.

ISO-minősített gyártás



egyértelmű illusztrációk

többnyelvű címke

DIN-szabványok kötszerjegyzéke



Kötszer	Mennyiség				Cikkszám
	Megnevezés	DIN 13 157	DIN 13 169	DIN 13 164	DIN 13 160
Ragtapasz 5 m x 2.5 cm DIN 13 019	1	2	1	1	320.000.02500
Öntapadós kötszer 10 x 6 cm DIN 13 019	12	24	4	8	334.000.00600
Ujjvég tapasz	6	12	2	-	134.020.05100 Sebtapaszkészlet (20 db-os.)
Ujjtapasz 12 x 2 cm	6	12	2	-	
Sebtapasz 19 x 72 mm	6	12	2	-	
Sebtapasz 25 x 72 mm	12	24	4	-	
Gyorskötöző pólya (kicsi) DIN 13 151-K, steril	1	2	1	1	321.043.00600
Gyorskötöző pólya (közepes) DIN 13 151-M, steril	3	6	2	2	321.043.00800
Gyorskötöző pólya (nagy) DIN 13 151-G, steril	1	2	1	2	321.043.01000
Égési kötszer 60 x 80 cm DIN 13 152-A, steril	1	2	1	1	322.043.06000
Sebfező 10 x 10 cm, steril	6	12	6	6	324.036.01020
Sebfező szemsérülésre	2	4	-	-	324.031.00000
Hűtőtásak ízületi sérüléshez	1	2	-	-	324.999.10000
Mentőtakaró 210 x 160 cm	1	2	1	1	500.051.00000
Rögzítőpólya 4 m x 6 cm DIN 61 634-FB6	2	4	2	2	321.023.06000
Rögzítőpólya 4 m x 8 cm DIN 61 634-FB8	2	4	3	2	321.023.08000
Háromszögletű kendő DIN 13 168-D	2	4	1	2	323.042.09600
Kötszervágó olló 19 cm DIN 58 279-B190	1	1	-	1	300.036.14000
Fólia tasak 30 x 40 cm	2	4	-	-	329.046.28000
Nemszött kötszer 20 x 30 cm	5	10	-	-	322.042.00005
Eldobható fóliakesztyű (vinil) DIN EN 455	4	8	4	8	323.041.00400
Arcmaszk	2	4	2	-	548.500.10003
Vészhelyzeti útmutató	1	1	1	1	300.060.10078
Tartalomjegyzék	1	1	1	1	-
Égési kötszer 40 x 60 cm DIN 13 152-BR, steril	-	-	2	2	322.043.04000
Kötszervágó olló 14.5 cm DIN 58 279-B145	-	-	1	-	300.036.16100
Higiéniai törülőkendő	-	-	2	-	600.000.10000
Diagnosztikai pupillalámpa	-	-	-	1	500.000.04020
Betegkártya	-	-	-	5	300.047.00000

+

 Elsősegély | DIN Elsősegély-felszerelések

Többnyelvű
útmutatóval!



3 méretben kapható:
DOMINO
kb. 280 x 115 x 200 mm
SAN
kb. 340 x 120 x 240 mm
MULTI
kb. 420 x 150 x 330 mm

Többnyelvű felirat:
18 nyelvvel

Robusztus, ütésálló, kiváló minőségű ABS műanyagból készült doboz

Az átlátszó borítás és az elválasztólemezek változtatható belső felosztása

Védelem a szennyeződések és a kiforrócsenő víz ellen a körkörös gumitömítésnek köszönhetően

Narancssárga jelzőszín: könnyen felismerhető és megtalálható



BGV/GUV-V A1 §25 – Szükséges eszközök és anyagok:

2 | A munkáltatónak gondoskodnia kell arról, hogy az elsősegélynyújtó felszerelések bármikor gyorsan és könnyen hozzáférhetőek legyenek, megfelelő tárolókban legyenek tárolva, védve legyenek a káros hatásoktól, elegendő mennyiségben álljanak rendelkezésre, valamint rendszeresen feltöltsék és cseréljék azokat.

Elsősegély-felszerelések



Elsősegély-felszerelés DIN 13 157 – DOMINO

Ütés- és törésálló elsősegély doboz ABS műanyagból, DIN 13 157 szerinti tartalommal, fali tartóval és gumitömítéssel, állítható belső felosztással, mobil és helyhez kötött használatra, lepecsételhető zárral.

Méretek: kb. 280 x 115 x 200 mm

Szín: narancs, elsősegély szimbólummal és felirattal

Cikkszám	Változat	Kiszerezés
418.035.00200	Elsősegély-felszerelés DIN 13 157 szerinti tartalommal	1 db



Elsősegély-felszerelés DIN 13 157 vagy DIN 13 169 – SAN

Ütés- és törésálló elsősegély doboz ABS műanyagból, DIN 13 157 vagy DIN 13 169 szerinti tartalommal, gumitömítéssel és 90°-os ütközővel ellátott fali tartóval, állítható belső felosztással, mobil és helyhez kötött használatra, lepecsételhető zárral.

Méretek: kb. 340 x 120 x 240 mm

Szín: narancs, elsősegély szimbólummal és felirattal

Cikkszám	Változat	Kiszerezés
418.035.00300	Elsősegély-felszerelés DIN 13 157 szerinti tartalommal	1 db
418.035.00369	Elsősegély-felszerelés DIN 13 169 szerinti tartalommal	1 db



Elsősegély-felszerelés DIN 13 169 – MULTI

Ütés- és törésálló elsősegély doboz ABS műanyagból, DIN 13 169 szerinti tartalommal, gumitömítéssel, 90°-os ütközővel ellátott fali tartóval, állítható belső felosztással, mobil és helyhez kötött használatra, lepecsételhető zárral.

Méretek: kb. 420 x 150 x 330 mm

Szín: narancs, elsősegély szimbólummal és felirattal

Cikkszám	Változat	Kiszerezés
418.035.00400	Elsősegély-felszerelés DIN 13 169 szerinti tartalommal	1 db



Elsősegély-felszerelés veszélyes áruk szállításához DIN 13 164 + kiegészítő tartalom

Ütés- és törésálló elsősegély doboz ABS műanyagból, állítható belső felosztással, mobil és helyhez kötött használatra, fali tartóval és gumitömítéssel, lepecsételhető zárral. Tartalom: DIN 13 164 szerinti tartalom, 1 mentőtakaró, 1 pár védőszemüveg, 1 pár saválló kesztyű, 1 szemkimosó oldat, 2 eldobható kötény.

Méretek: kb. 340 x 120 x 240 mm

Szín: narancs, elsősegély szimbólummal

Cikkszám	Változat	Kiszerezés
415.035.08400	DIN 13 164 szerinti tartalom + kiegészítők	1 db



+

Elsősegély | DIN Elsősegély szekrények

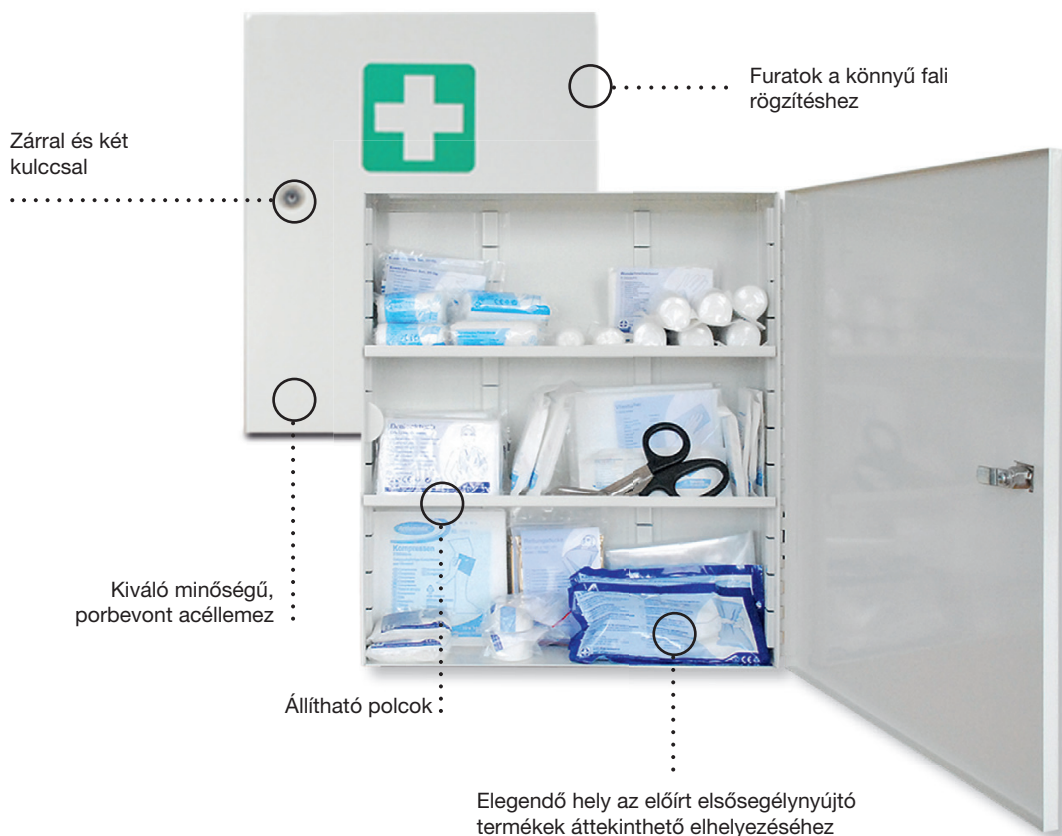
i Tudta?

Kiváló minőségű acéllemez szekrényeink a tartósságot képviselik, és a gyakorlatban már évek óta bizonyítanak. A robusztus acéllemezéből készült szekrényeink porbevontak, és jogszabálynak megfelelően elsősegélynyújtó piktogrammal (zöld alapon, fehér kereszt) vannak ellátva az elülső oldalon.

Hengerzárral és két kulccsal vannak felszerelve, elegendő helyet biztosítanak az eszközök rendszerezéséhez és a rendelkezésre álló kötszerek gyors áttekintéséhez, és DIN szerinti tartalommal vannak ellátva.

Minden elsősegély szekrény falra szerelhető, és ideális az elsősegélynyújtó termékek biztonságos tárolására.

Kiváló minőségű, falra szerelhető fém elsősegély szekrények



Fém elsősegély szekrény

Egyajtós elsősegély szekrény robusztus acéllemezéből, DIN 13 169 szerinti tartalommal, zománcozott festéssel, két állítható polccal, két kulccsal rendelkező biztonsági zárral.

Méret: kb. 400 x 110 x 455 mm

Súly (üresen): 4,7 kg

Anyag: erős acéllemez

Súly (felszerelve): 5,8 kg

Szín: fehér, elsősegély szimbólummal

Cikkszám	Változat	Kiszárlás
418.036.00600	Elsősegély szekrény DIN 13 169 szerinti tartalommal	1 db

Elsősegély | Elsősegély táskák



Softbox Elsősegély táska DIN 13 157 szerinti tartalommal

Erős, tartós és könnyű elsősegély táska, helytakarékos formában, hordozófogantyúval, körbefutó cipzárral és átlátszó belső elválasztóval az optimális hozzáférés és az azonnali áttekinthetőség érdekében, DIN 13 157 szerinti GRAMM minőségű tartalommal, minden termék több nyelven felcímkézve és illusztrációkkal ellátva a könnyű használat érdekében.

Méret: 250 x 90 x 175 mm

Súly: 850 g

Cikkszám	Változat	Kiszerezés
420.035.13157	Softbox elsősegély táska DIN 13 157 szerinti tartalommal	8 db



Biciklis és szabadidős elsősegély táska

Kerékpárra, csomagtartóra vagy hátizsákra rögzíthető, hátul tépőzárás táska gyors elsősegélynyújtást biztosít kerékpártúrák, túrák és egyéb szabadidős tevékenységek során.

Tartalom: BR kötszerkendő, eldobható kesztyű, rögzítő kötés, olló, sebtapaszkészlet, ragtapasz, csipesz, nyomókötések, biztosítótűk, elsősegélynyújtási útmutató.

Méret: kb. 170 x 50 x 125 mm

Szín: kék

Cikkszám	Változat	Kiszerezés
420.018.10100	Biciklis elsősegély táska, kék	10 db



Elsősegély táska utazáshoz

Praktikus elsősegély csomag tágas táskában minden szabadidős tevékenységhez, pl. kirándulásokhoz, túrákhoz, játszótérlátogatáshoz, praktikus tépőzárás pántok a hátoldalon a hátizsákra, táskákra stb. való rögzítéshez.

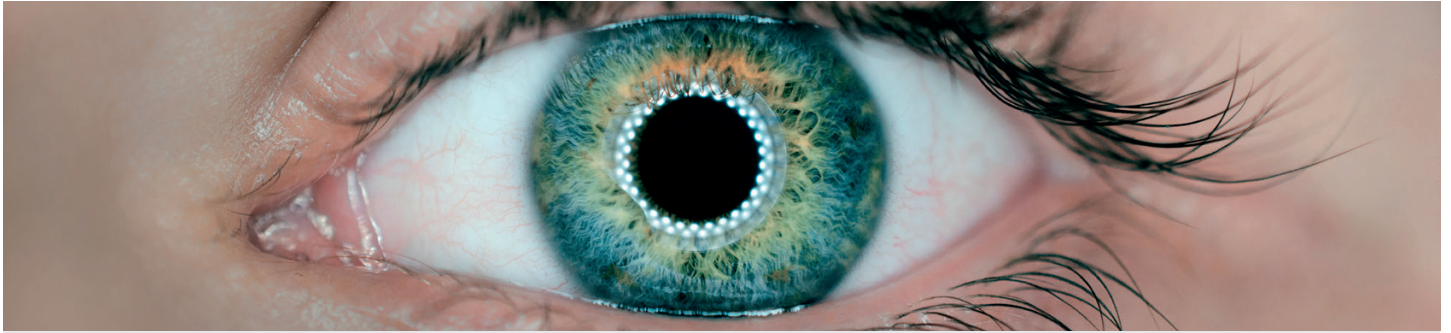
Tartalom: Kullancscsipesz, hűtő borogatás, kombinált sebtapaszkészlet, gyorskötözők, olló, kötszercsomagok, rögzítő kötés, eldobható kesztyű, mentőtakaró, borogatások, nem szőtt kendők, téphető ragtapaszok, elsősegélynyújtási útmutató.

Méret: kb. 150 x 55 x 120 mm

Szín: piros

Cikkszám	Változat	Kiszerezés
420.018.10070	Kültéri elsősegély táska, piros	10 db





Minden másodperc számít: Védelem a legfontosabb érzékszervének

i Tudta?

A szemünk a természet remekműve és az ember legfontosabb érzékszerve. A látást csak a sok apró alkotó kölcsönhatása teszi lehetővé ebben az érzékeny szervben.

Az érzékszervi benyomások több mint 90%-a a szemem keresztül érzékel. Mindez elég ok arra, hogy különös figyelmet fordítsunk erre az érzékszervre, és hogy felkészüljünk a legrosszabb forgatókönyvre.

Mindössze néhány másodperc is sokat számít a látásromlás és legrosszabb esetben a látás elvesztése között. Idegen testek vagy vegyszerek okozta szemsérülés esetén másodperceket sem veszíthetünk. Ha ilyen esetben nem történik azonnali és következetes elsősegélynyújtás, a szem maradandó, helyrehozhatatlan károsodást szenvedhet. A szemsérülések minden évben a szakmai szervezetek által bejelentett leggyakoribb balesetek közé tartoznak. Az elővigyázatosság és a körültekintő cselekvés itt nagyon fontos.

A GRAMM Medical különböző mobil és helyhez kötött megoldásokat kínál, amelyek a munka jellegéhez, valamint a vállalkozás méretéhez igazodnak. Termékeink sokfélesége garantálja, hogy minden munkakörnyezethez megfelelő, optimális megoldást találjon.

Szemöblítési koncepciónkot úgy fejlesztettük ki, hogy minden felhasználó könnyen és rugalmasan, segítség nélkül tudja használni. Garantáljuk a biztonságos és egyszerű alkalmazást.

Minden ACTIOMEDIC® szemkimosó termék CE-minősített és jóváhagyott orvostechnikai termék, és folyamatosan szigorú minőségellenőrzésnek van alávetve. Minden termék megfelel a DIN EN 1515-4 szabványnak (vízcsatlakozás nélküli szemzuhanyok).

Kérdése van? Szívesen állunk rendelkezésére.

Veszélyeztetett munkahelyek	A sérülés jellege	Szemkimosó termék / hatás
Műhelyek Fémmezmunkáló vállalatok Ipar Faipari vállalatok stb. Hajógyárak és bányászati Polgári védelem	Idegen test behatolása miatti mechanikai sérülés, pl. forgács, fémszilánkok, szennyeződések stb.	0.9%-os Nátrium-klorid oldat → kimossa az idegen testeket a szemből
Kémiai laboratóriumok Vegyipari vállalatok Ipar Rendőrség Katonaság Tűzoltóság és egyéb területek	Kémiai sérülések, pl. savak és lúgok	Pufferelt szemkimosó oldat BioPhos®74 → semlegesíti a szembe kerülő vegyi anyagokat

Kiváló minőségű ACTIOMEDIC® EYE CARE szemkimosó palack

Porvédő kupak



Ergonómiusan ívelt szemkagyló



Tartalom: NaCl. 0.9% (steril)



Opcionálisan kapható egyesével csomagolt kartondobozban is a könnyebb kezelhetőség érdekében.

Többnyelvű címke



Opcionálisan kapható plombálva is → További információ kérésre.

Használati útmutató piktogramok



3 éves minőségmegőrzési idő

Fűzőlyukas fali tartó minden GRAMM szemkimosó palackhoz

A szemkimosó palackokra vonatkozó előírások és szabványok:

A GRAMM medical szemmosó palackok CE-jelöléssel rendelkeznek és megfelelnek a DIN EN 15 154-4 szabványnak. A vízcsatlakozás nélküli szemmosók az MPG-nek megfelelően gyógyászati termékek.

Munkavédelmi törvény 3. §:

A munkáltatónak intézkedéseket kell tennie a munkahelyi biztonság és egészségvédelem érdekében, és megfelelő eszközöket kell biztosítani a vállalatban belüli biztonság és egészségvédelem javítása érdekében. A munkavállalóknak a biztosított egyéni védőeszközöket használniuk kell.

Munkahelyi rendelet 39. §:

A veszély típusától függően (pl. savak és lúgok kezelése esetén) szemöblítő palackoknak kell rendelkezésre állniuk.

Veszélyes áruk szállítása:

A szállítványozó kötelezettsége, hogy minden veszélyes árut szállító fuvarozót felszereljen DIN 13 164 szerinti autós elsősegély-felszereléssel, amely szemöblítő palackot, védőszemüveget stb. tartalmaz.





BioPhos®74 szemkimosó oldat

A szemhez még kíméletesebb szemöblítés kémiai sérülések esetén.

- Új formula:
mesterséges
összetevők nélkül
- Gyors semlegesítés:
a nagy
pufferkapacitásnak
köszönhetően
- Többnyelvű címke:
minden európai nyelven
elérhető
- Különösen kíméletes:
pH-semleges és nem
tartalmaz tartósítószer



Ezt írja a szakirodalom a BioPhos74-ről:

Az új szemöblítő oldat rendkívül hatékony kezelést tesz lehetővé.

...A BioPhos74 szemöblítő oldat rendkívül hatékony védelmet biztosít a szemt ért maró anyagokkal szemben. Alkalmazkodik a szövetek extracelluláris elektrolit arányaihoz (nátrium-kálium tartalom), a másodlagos sejtkárosodás a szem területén nagymértékben csökken.

Forrás: Kivonat: 2011. 08. 08. | 34. Jahrgang | Rettungsdienst | 713

Különleges előnyök



Tudta?

Szeme a természet remekműve és legfontosabb érzékszerve. A LÁTÁST csak a sok apró alkotó kölcsönhatása teszi lehetővé ebben az érzékszervben. A vegyi anyagokkal végzett munka során azok szilárd, folyékony vagy gáznemű anyagként kerülhetnek a szembe. Ezért a szemvédelem nagyon fontos a munkahelyen! Kérjük, tartsa készen a **BioPhos®74**-et vészhelyzet esetére, hogy kémiai sérülések esetén gyorsan és hatékonyan előzhesse meg a szem károsodását.

A **BioPhos®74** hatékonyan működik és fenntartja a sejtek elektrolit egyensúlyát olyan természetes anyagok kizárólagos felhasználásával, amelyek fiziológiás anyagcserének vannak kitéve és különösen megfelelnek az extracelluláris nátrium-kálium aránynak.



Felhasználási területek

A **BioPhos®74** öblítő oldat 250 ml-es flakonban sokoldalúan használható és az elsősegély csomag fontos része, pl. a következőkhöz:

- Vállalkozások és laboratóriumok
- Veszélyes áruk szállítása
- Sürgősségi ellátás
- Tűzoltóság és katasztrófavédelem
- Rendőrség és katonaság

A **BioPhos®74** hasznos kiegészítője a helyhez kötött szemzuhanyoknak, mivel a nagy koncentrációjú, maró és gyors felszívódású vegyszerek gyors beavatkozási időt igényelnek, és a puffer nélküli öblítőoldatok nem elegendőek a sejtkárosodás visszafordíthatatlan megelőzéséhez.

Hatás

A **BioPhos®74** öblítő oldat pufferhatásának köszönhetően azonnal semlegesíti a 7,4-es fiziológiás pH-tartománynak köszönhetően, és különösen kíméletes, mivel nem tartalmaz semmilyen mesterséges összetevőt, például tartósítószeret. Összetételének köszönhetően alkalmazkodik a sejtek elektrolitkörülményeihez, így az öblítést követő másodlagos sejtkárosodás nagymértékben csökken a **BioPhos®74** használatával.

A nagy pufferkapacitás miatt a **BioPhos®74** gyorsan hat az erős savak és lúgos oldatok által okozott szemkárosodás esetén. A steril öblítőoldat praktikus 250 ml-es flakonban áll használatra készen a gyors kezdeti terápiához. A beépített ergonomikus öblítőfej lehetővé teszi a könnyű és helyes alkalmazást még laikusok és sérültek számára is, további segítség nélkül. A **BioPhos®74** alkalmazása után öblítse ki szemét fiziológiás nátrium-klorid oldattal (0,9%).

Hasznos információk a szemöblítő oldatok helyes címkézéséről az orvostechnikai eszközökről szóló törvény és a szemöblítésre vonatkozó szabványok szerint:

Minden európai nyelven elérhető
többnyelvű címke

CE- és a tanúsítóközpont
jelölése

A termék sterilítésének
jelölése

DE: Sterile Natriumchloridlösung 0,9 %
ANWENDUNG
Die Augenschale um 180° in Pfeilrichtung drehen. Das Auge vorsichtig spülen bis die Flasche entleert ist.
Umgehend ärztlichen Rat einholen.
GB: Sterile sodium chloride solution 0,9%
APPLICATION
Turn the eye cup 180° in the direction of the arrow. Rinse the eye carefully until the bottle is empty.
Consult a doctor immediately.
FR: Solution stérile de chlorure de sodium 0,9%
APPLICATION
Tournez l'œil de 180° dans le sens de la flèche. Rincez l'œil avec précautions jusqu'à ce que le flacon soit vide.
Consultez un médecin immédiatement.
IT: Soluzione sterile di cloruro di sodio 0,9%
IMPIEGO
Ruotare la conchiglia oculare di 180° in direzione della freccia. Soloquiere l'occhio con cautela fino a quando il flacone non risulta vuoto.
Consultare immediatamente un medico.
RU: 0,9 % стерильный раствор натрия хлорида
ПРИМЕНЕНИЕ
Повернуть главную ванночку на 180° в направлении стрелки. Осторожно промывать глаз до тех пор, пока флакон не опустеет. Немедленно обратиться к врачу.

ES: Solución estéril de cloruro de sodio 0,9 %
APLICACIÓN
Gire el jarro 180 grados en el sentido de la flecha. Enjuague el ojo cuidadosamente hasta vaciar el frasco.
Acuda al médico inmediatamente.
PT: Solução estéril de cloruro de sódio 0,9%
APLICAÇÃO
Rodar o copo para o olho 180° no sentido da seta. Lavar cuidadosamente o olho até esvaziar a garrafa.
Consultar imediatamente um médico.
NO: Steril natriumkloridløsning 0,9 %
BRUK
Drei øyegoppen om 180° i pilens retning. Skyll øyet forsiktig til flasken er tom. Kontakt lege omgående.
DK: Steril natriumkloridopløsning 0,9 %
ANVENDELSE
Øjeskålen drejes 180° i pilens retning. Øjet skylles forsigtigt indtil flasken er tom.
Søg omgående læge.
FI: Steril natriumkloridiliuos 0,9 %
KÄYTTÖ
Käännä huuhtelukuppi 180° nuolen suuntaan. Huuhtele silmää varovasti, kunnes pullo on tyhjä. Käänny viipymättä lääkärin puoleen.
TR: Steril sodyum klorür solüsyonu %0,9
KULLANIM
Göz haznesini ok yönünde 180° çevirin. Şişe boşalana kadar gözü dikkatlice yıkayın. Derhal tıbbi yardım alın.

Augenspülösung
Isotonische Natriumchloridlösung zum Ausspülen von Fremdkörpern

GB: Eyewash solution	HR: Gőz yikama solüsyonu
FR: Solution de lavage oculaire	HR: Tekućina za ispiranje očiju
IT: Soluzione per lavaggio oculare	HU: Szemmosó oldat
ES: Solución de lavado ocular	NL: Oogspoeloplossing
PT: Solução para lavagem de olhos	SE: Ögonduschvätska
CZ: Roztok pro vyplachování očí	SI: Raztopina za ispiranje oči
DK: Øjenskylløpløsning	NO: Øyeskyllevæske
FI: Silmähuuhteluliuos	AS: ڄيځول ششپل ټيځن
GR: Διάλυμα οφθαλμικής έκπλυσης	

HR: Sterilna otopina natrijevog klorida 0,9 %
PRIMJENA
Okrenite kapicu za oči za 180° u smjeru strelice. Oprezno ispirite oko sve dok se bočica ne isprazni.
Odmah potražite liječničku savjet.
CZ: Sterilní 0,9% roztok chloridu sodného
APLIKACE
Oči mísku otočte o 180° ve směru šipky. Oko opatrně vyplachujte, dokud nebude úplně vyprázdněná.
Neproděně vylédejte lékařskou pomocí.
NL: Steriele natriumchloridoplossing 0,9 %
TOEPASSING
Oogschaal 180° in de richting van de pijl draaien. Oog voorzichtig spoelen tot de fles leeg is.
Direct medisch advies inwinnen.
AE: 0,9% ناطريوم كلوريد محلول مطهر للعين
الاستخدام
أدر كوب العين بزاوية 180 درجة في اتجاه السهم المثلث العن.
بحرص العين فوراً بترجاجة بعينك
اغسل العينية العلية على الفور.
SE: Steril koksaltlösning 0,9 %
ANVÄNDNING
Vrid ögonkoppen 180° i pilens riktning. Skyll försiktigt ögat tills flaskan är tom.
Kontakta genast läkare.
SI: Sterilna raztopina natrijevega klorida 0,9 %
UPORABA
Obrnite skodelico za oko za 180° v smeri puščice. Previdno ispirajte oko, dokler steklenica ni prazna.
Takoj poiščite zdravniško pomoč.
HU: Steril 0,9%-os nátrium-klorid oldat
ALKALMAZÁS
A szemmosó csészéjét fordítsa el 180°-kal a nyíljal jelzett irányba. Óvatosan mossa ki a szemét, amíg az üveg ki nem ürül.
Azonnal forduljon orvoshoz.
GR: Αποστειρωμένο διάλυμα χλωριούχου νατρίου 0,9%
ΕΦΑΡΜΟΓΗ
Περιστρέψτε το οφθαλμικό κέλυφος κατά 180° στην κατεύθυνση του βέλους. Εκπιάνετε προσεκτικά το μάτι ώσπου να αδειάσει η φιάλη. Αναζητήστε αμέσως ιατρική συμβουλή.
PL: Sterylny fizjologiczny roztwór NaCl 0,9%
SPOSOB UZYCIA
Przelejcie aplikator o 180° w kierunku wskaźwanym przez strzałkę. Ostrożnie płukaj oko do momentu opróżnienia butelki.
Niezależnie zasięgnij porady lekarskiej.

A gyártó vagy a terméket forgalomba hozó megjelölése

Piktogramok a szemöblítő egyszerű és biztonságos használatához

Tételszám és a szemöblítő oldat eltarthatósága (GRAMM medical: legalább 3 év)

Alkalmazás — egyszerű és gyors

Az **ACTIOMEDIC® EYE CARE** ergonomikus öblítőfejjel ellátott szemöblítőket nagyon könnyű használni:



1. Vegye ki a palackot az állomásból.



2. Távolítsa el a porvédő kupakot a szemkimosó palack fejről.



3. Fordítsa el a szemkagylót 180°-al, amíg a lezáró anyag meg nem törik.



4. Hajtsa hátra a fejét, helyezze a szemkagylót a szemére, és öblítse ki.



5. Hajtsa előre a fejét, ha a ruházatot nem érheti nedvesség.

Kérjük vegye figyelembe:

A szemet minden szennyeződés esetén lágy és egyenletes sugárral kell kiöblíteni.

Az öblítés során óvatosan nyomja meg a szemöblítő flakont. A szem sérülése vagy szennyeződése esetén mindig orvoshoz kell fordulni. Az öblítést az orvoshoz való szállítás során is folytatni kell. Ne használja fel újra a felbontott üveget (fertőzésveszély).



AUGEN-NOTFALLPLAN



Schadstoff-Einwirkung	Empfohlene Spüllösung	Anwendung	Fortsetzung bis zur ärztlichen Behandlung
Fremdkörper z.B. Staub, Schmutz, Metall- und Holzsplitter	Actiomedic Natriumchloridlösung (0,9%)	Augen so lange spülen bis die Fremdkörper herausgewaschen sind.	Spülung mit Actiomedic Natriumchloridlösung (0,9%)
Säureschäden	gepufferte Spüllösung BioPhos®74	Augen mit BioPhos®74 ca. 2,5 Minuten spülen bis die Flasche entleert ist.	Spülung mit Actiomedic Natriumchloridlösung (0,9%)
Alkalische Schäden ausgenommen kalziumhaltige Substanzen, z.B. Kalk und Zement	gepufferte Spüllösung BioPhos®74	Augen mit BioPhos®74 ca. 2,5 Minuten spülen bis die Flasche entleert ist.	Spülung mit Actiomedic Natriumchloridlösung (0,9%)
Sonstige Schäden z.B. Lösemittel und Öle, außer Substanzen, die Silber enthalten	Actiomedic Natriumchloridlösung (0,9%)	Augen so lange spülen bis das unangenehme Gefühl nicht mehr spürbar ist.	Spülung mit Actiomedic Natriumchloridlösung (0,9%)



Entnehmen Sie die Flasche aus der Augenspülstation, bzw. dem Augenspülkoffer



Drehen Sie die Augenschale um 180° in Richtung des Pfeils bis die Versiegelung bricht.



Legen Sie den Kopf in den Nacken und spülen Sie das Auge gleichmäßig.



Beugen Sie sich vor dem Absetzen der Flasche nach vorn um Ihre Kleidung vor Nässe zu schützen.



WICHTIG: Spülen Sie das Auge unabhängig von der Art der Verletzung stets mit einem gleichmäßigen weichen Strahl und halten Sie es dabei weit geöffnet. Drücken Sie die Flasche beim Spülen leicht.

Bei jeder Augenverletzung / -verschmutzung ist unverzüglich ärztlicher Rat einzuholen! Setzen Sie die Spülung unbedingt mit Natriumchloridlösung (0,9%) fort bis ein Arzt konsultiert wurde.

Version 3, Stand 01/2017
Art.Nr.: 500.000.00030

Szemkimosók



ACTIOMEDIC® EYE CARE elsősegély szemkimosó 0.9%-os nátrium-klorid oldattal, 500 ml

Steril szemkimosó palack 0.9%-os nátrium-klorid oldattal, idegen testek, pl. fa- és fémforgácsok, por, szennyeződések kiöblítésére. Ergonomikus öblítőfejjel és porvédővel. Megfelel a DIN EN 15 154-4 szabványnak. Mobil használatra vagy állomások és tartók feltöltésére is.

Tartalom: 500 ml Méretek: 225 x ø80 mm Eltarthatóság: > 3 év
Öblítési idő: kb. 5 perc. Súly: 580 g

Cikkszám	Változat	Kiszerezés
500.000.05000	500 ml szemkimosó palack porvédő kupakkal	6 db



ACTIOMEDIC® EYE CARE elsősegély szemkimosó 0.9%-os nátrium-klorid oldattal, 250 ml

Steril szemkimosó palack 0.9%-os nátrium-klorid oldattal, idegen testek, pl. fa- és fémforgácsok, por, szennyeződések kiöblítésére. Ergonomikus öblítőfejjel és porvédővel. Megfelel a DIN EN 15 154-4 szabványnak. Mobil használatra vagy állomások és tartók feltöltésére is.

Tartalom: 250 ml Méretek: 190 x ø65 mm Eltarthatóság: > 3 év
Öblítési idő: kb. 2,5 perc Súly: 330 g

Cikkszám	Változat	Kiszerezés
500.000.02500	250 ml szemkimosó palack porvédő kupakkal	10 db



ACTIOMEDIC® EYE CARE BioPhos®74 szemkimosó puffer, 500 ml

Steril szemkimosó palack 4,9%-os foszfát-puffer oldattal, vegyszerek (savak és lúgok) okozta megsérülések esetén, nagy pufferkapacitású, különösen kíméletes a mesterséges összetevők és tartósítószer hiánya miatt. Ergonomikus öblítőfejjel és porvédővel. Megfelel a DIN EN 15 154-4 szabványnak. Mobil használatra vagy állomások és tartók feltöltésére is.

Tartalom: 500 ml Méretek: 225 x ø80 mm Eltarthatóság: > 3 év
Öblítési idő: kb. 5 perc. Súly: 580 g

Cikkszám	Változat	Kiszerezés
500.100.74500	500 ml BioPhos®74 szemkimosó porvédő kupakkal	6 db



ACTIOMEDIC® EYE CARE BioPhos®74 szemkimosó puffer, 250 ml

Steril szemkimosó palack 4,9%-os foszfát-puffer oldattal, vegyszerek (savak és lúgok) okozta megsérülések esetén, nagy pufferkapacitású, különösen kíméletes a mesterséges összetevők és tartósítószer hiánya miatt. Ergonomikus öblítőfejjel és porvédővel. Megfelel a DIN EN 15 154-4 szabványnak. Mobil használatra vagy állomások és tartók feltöltésére is.

Tartalom: 250 ml Méretek: 190 x ø65 mm Eltarthatóság: > 3 év
Öblítési idő: kb. 2,5 perc. Súly: 330 g

Cikkszám	Változat	Kiszerezés
500.100.74200	250 ml BioPhos®74 szemkimosó porvédő kupakkal	10 db

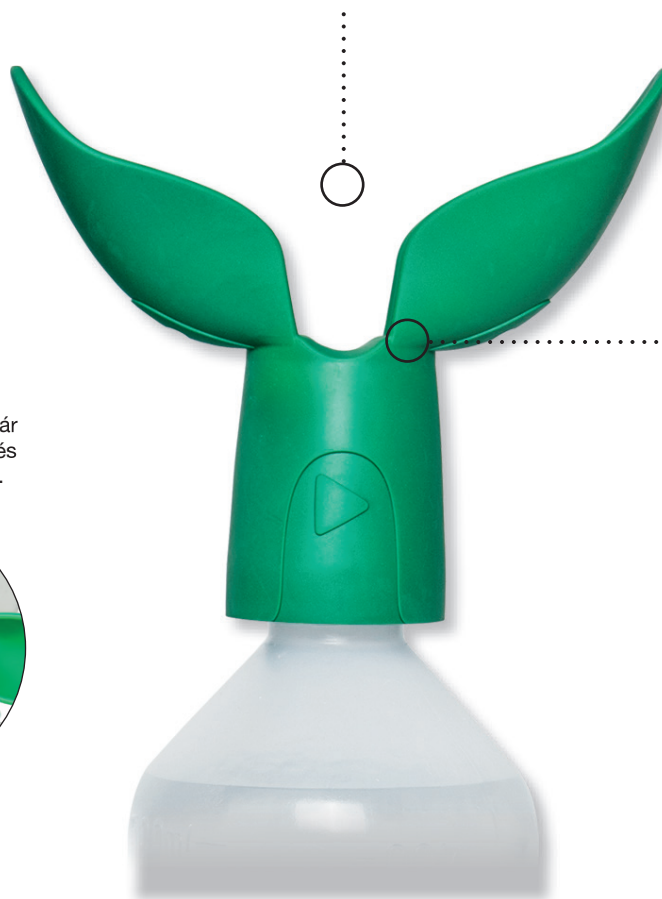


ACTIOMEDIC® TWIN Szemkimosó

Lehetővé teszi mindkét szem egyidejű öblítését.

Rugalmas

Ergonomikusan ívelt szemkagyló mindkét szem számára. Tökéletesen illeszkedik a szemhez és kényelmes öblítést tesz lehetővé.



Nyílás az orr számára

Egyidejű öblítés

Egyenletes dupla vízszugár mindkét szem egyidejű és kíméletes öblítéséhez.



Különleges előnyök

Vészhelyzetben mindössze néhány másodperc is sokat számít a látásromlás és legrosszabb esetben a látás elvesztése között. Ha ilyen esetben nem történik azonnali és következetes elsősegélynyújtás, a szem maradandó, helyrehozhatatlan károsodást szenvedhet.



A GRAMM medical ezért ajánlja Ön számára az **ACTIOMEDIC® EYE CARE TWIN** szemöblítőt, amellyel mindkét szemet egyszerre lehet kiöblíteni szemsérülés esetén.

A dupla biztonság és a még gyorsabb segítség érdekében vészhelyzetben.

TWIN Szemkimosók



ACTIOMEDIC® EYE CARE TWIN elsősegély szemkimosó 0.9%-os nátrium-klorid oldattal, 500 ml

Steril szemkimosó palack 0.9%-os nátrium-klorid oldattal, idegen testek, pl. fa- és fémgörgácsok, por, szennyeződések kiöblítésére. Ergonomikus TWIN öblítőfejjel mindkét szem egyidejű öblítéséhez. Megfelel a DIN EN 15 154-4 szabványnak. Mobil használatra vagy állomások és tartók feltöltésére is.

Tartalom: 500 ml Méretek: 120 x 80 x 210 mm Eltarthatóság: > 3 év
Öblítési idő: kb. 2.5 perc Súly: 580 g

Cikkszám	Változat	Kiszerezés
500.000.05002	500 ml TWIN szemkimosó nátrium-klorid oldattal	6 db



ACTIOMEDIC® EYE CARE TWIN BioPhos®74 szemkimosó puffer, 500 ml

Steril szemkimosó palack 4,9%-os foszfát-puffer oldattal, vegyszerek (savak és lúgok) okozta szemsérülések esetén, nagy pufferkapacitású, különösen kíméletes a mesterséges összetevők és tartósítószer hiánya miatt. Ergonomikus TWIN öblítőfejjel mindkét szem egyidejű öblítéséhez. Megfelel a DIN EN 15 154-4 szabványnak. Mobil használatra vagy állomások és tartók feltöltésére is.

Tartalom: 500 ml Méretek: 120 x 80 x 210 mm Eltarthatóság: > 3 év
Öblítési idő: kb. 2.5 perc Súly: 580 g

Cikkszám	Változat	Kiszerezés
500.200.74203	500 ml TWIN BioPhos®74 szemkimosó	6 db



ACTIOMEDIC® EYE CARE TWIN fali szemkimosó állomás TWIN Single I, TWIN Single II

Szemkimosó állomás egy palackkal, fali tartóval. Használatra kész, steril TWIN palackok ergonomikus kupakkal mindkét szem egyidejű öblítéséhez. Piktogramos használati utasítás táblával és tükörrel a könnyű kezelhetőség érdekében. Igénytől függően 500 ml nátrium-klorid oldattal vagy 500 ml BioPhos®74 foszfát-puffer oldattal.

Öblítési idő: kb. 2.5 perc. Méretek: 215 x 80 x 300 mm Eltarthatóság: > 3 év

Cikkszám	Változat	Kiszerezés
500.200.30010	TWIN Single I - Állomás 500 ml TWIN nátrium-klorid szemkimosóval	1 db
500.200.30020	TWIN Single II - Állomás 500 ml TWIN BioPhos®74 szemkimosóval	1 db



ACTIOMEDIC® Medi2Protect szemkimosó állomás

A még gyorsabb és hatékonyabb segítségért vészhelyzetben.



Könnyen megfogható

A nagyméretű fogantyúnak köszönhetően vészhelyzetben kesztyűben is könnyen használható.

Vízálló



Beépített tükör

Fűtött

Opcionálisan fűtött változatban is kapható.

Ablak

Hogy azonnal látható legyen, hogy az állomás fel van-e töltve és használatra kész.



Különleges előnyök

Veszélyeztetett munkahelyeken, például műhelyekben, fémfeldolgozó üzemekben vagy vegyi laboratóriumokban a munkahelyi rendelet 39. §-ának megfelelően szemöblítő oldatoknak kell rendelkezésre állniuk.

A GRAMM medical egy gyorsan hozzáférhető, robusztus és könnyen kezelhető szemkimosó állomást kínál falra szerelhető vagy mobil kivitelben. A kényelmes, falra szerelhető állomás könnyű és gyors hozzáférést biztosít a szemöblítő oldathoz, így vészhelyzet esetén gyors reakálás lehetséges.

Az állomáson akár három **ACTIOMEDIC® EYE CARE** szemkimosó palacknak is elegendő hely van, amelyek igény szerint kombinálhatók.

A szemkimosó állomásunk további, nagyon fontos előnye, hogy rugalmasan használható. Falra szerelve a sérült személyek számára konkrét hozzáférési pontot jelent, és a feltűnő színének köszönhetően még korlátozott látással is könnyen megtalálható. Mobil sürgősségi esetben a veszélyzónába is elvihető, így vészhelyzetben az elsősegélynyújtás gyorsan és rugalmasan, közvetlenül a baleset helyszínén elvégezhető.



Medi2Protect Szemkimosó állomások



ACTIOMEDIC® EYE CARE Medi2Protect I

Gyorsan hozzáférhető és könnyen használható szemkimosó állomás narancssárga színben. Falra szerelhető vagy mobil sürgősségi helyzetben is használható, átlátszó előlappal. Három, használatra kész és steril palackkal, ergonomikus öblítőfejjel, tükörrel a könnyű kezelhetőség érdekében. Porálló, vízálló és helytakarékos. Rögzítéshez szükséges csavarokkal + sürgősségi szembaleseti tervvel.

Öblítési idő: kb. 15 perc (összesen) Eltarthatóság > 3 év
Méretek: 35,5 x 11 x 50 cm Súly: 2,75 kg

Cikkszám	Változat	Kiszerezés
500.200.20000	Állomás 2 x 500 ml nátrium-klorid oldattal 1 x 500 ml BioPhos®74 oldattal	1 db



ACTIOMEDIC® EYE CARE Medi2Protect II

Gyorsan hozzáférhető és könnyen használható szemkimosó állomás narancssárga színben. Falra szerelhető vagy mobil sürgősségi helyzetben is használható, átlátszó előlappal. Három, használatra kész és steril palackkal, ergonomikus öblítőfejjel, tükörrel a könnyű kezelhetőség érdekében. Porálló, vízálló és helytakarékos. Rögzítéshez szükséges csavarokkal + sürgősségi szembaleseti tervvel.

Öblítési idő: kb. 15 perc (összesen) Eltarthatóság > 3 év
Méretek: 35,5 x 11 x 50 cm Súly: 2,75 kg

Cikkszám	Változat	Kiszerezés
500.200.20010	Állomás 3 x 500 ml nátrium-klorid oldattal	1 db



500.200.10000



500.200.10010

ACTIOMEDIC® EYE CARE Medi2Protect TWIN I és II

Gyorsan hozzáférhető és könnyen használható szemkimosó állomás narancssárga színben. Falra szerelhető vagy mobil sürgősségi helyzetben is használható, átlátszó előlappal. Három, használatra kész és steril palackkal, ergonomikus TWIN öblítőfejjel, tükörrel a könnyű kezelhetőség érdekében. Porálló, vízálló és helytakarékos. Rögzítéshez szükséges csavarokkal + sürgősségi szembaleseti tervvel.

Medi2Protect TWIN I

Tartalom: 2 x 500 ml NaCl oldat Méretek: 350 x 110 x 500 mm
1 x 500 ml BioPhos®74 oldat Súly: 2,75 kg
Öblítési idő: kb. 2.5 perc / palack Eltarthatóság: > 3 év

Medi2Protect TWIN II

Tartalom: 3 x 500 ml NaCl oldat Méretek: 350 x 110 x 500 mm
Öblítési idő: kb. 2.5 perc / palack Súly: 2,75 kg
Eltarthatóság: > 3 év

Cikkszám	Változat	Kiszerezés
500.200.10000	TWIN I állomás	1 db
500.200.10010	TWIN II állomás	1 db



Szemkimosó állomások

ACTIOMEDIC® EYE CARE Design szemkimosó állomás Medidrop I

Különleges megjelenésű és könnyen használható szemkimosó állomás átlátszó fedéllel, falra szerelhető kivitelben. Két használatra kész és steril palackkal, ergonomikus öblítőfejjel, tűkörrel és piktogrammal a könnyű kezelhetőség érdekében. Porálló és helytakarékos.

Rögzítéshez szükséges csavarokkal + sürgősségi szembaleseti tervvel.

Tartalom: 2 x 500 ml nátrium-klorid oldat

Öblítési idő (összesen): kb. 10 perc

Eltarthatóság: > 3 év

Méret: kb. 27 x 10 x 35 cm

Cikkszám	Változat	Kiszerezés
500.101.10010	Állomás 2 x 500 ml 0,9% nátrium-klorid oldattal	1 db



ACTIOMEDIC® EYE CARE Design szemkimosó állomás Medidrop II

Különleges megjelenésű és könnyen használható szemkimosó állomás átlátszó fedéllel, falra szerelhető kivitelben. Két használatra kész és steril palackkal, ergonomikus öblítőfejjel, tűkörrel és piktogrammal a könnyű kezelhetőség érdekében. Porálló és helytakarékos.

Rögzítéshez szükséges csavarokkal + sürgősségi szembaleseti tervvel.

Tartalom: 1 x 500 ml nátrium-klorid oldat és 1 x 250 ml BioPhos®74 foszfát-puffer oldat

Öblítési idő:

Nátrium-klorid: kb. 5 perc

BioPhos®74: kb. 2.5 perc

Méret: kb. 27 x 10 x 35 cm

Eltarthatóság: > 3 év

Cikkszám	Változat	Kiszerezés
500.100.10020	1 x 500 ml 0.9% nátrium-klorid oldat + 1 x 250 ml BioPhos®74 foszfát-puffer oldat	1 db



ACTIOMEDIC® EYE CARE fali szemkimosó állomás Single I, Single II, Single III

Szemkimosó állomás egy palackkal, fali tartóval. Használatra kész, steril palack, ergonomikus öblítőfejjel és porvédő kupakkal. Piktogramos használati utasítás táblával és tűkörrel a könnyű kezelhetőség érdekében. Rögzítéshez szükséges csavarokkal + sürgősségi szembaleseti tervvel.

Három változat: alkalmazástól függően 500 ml nátrium-klorid oldattal vagy 250 ml vagy 500 ml BioPhos®74 foszfát-puffer öblítőoldattal.

Méret: kb. 20 x 30 cm

Eltarthatóság: > 3 év

Cikkszám	Változat	Kiszerezés
500.000.01190	Single I - 500 ml 0.9% nátrium-klorid oldat	1 db
500.100.01290	Single II - 250 ml BioPhos®74 foszfát-puffer oldat	1 db
500.100.01390	Single III - 500 ml BioPhos®74 foszfát-puffer oldat	1 db





Szemkimosó állomások



ACTIOMEDIC® EYE CARE fali szemkimosó állomás Double I

Szemkimosó állomás két palackkal, fali tartóval. Használatra kész, steril palackok, ergonomikus öblítőfejjel és porvédő kupakkal. Piktogramos használati utasítás táblával és tükörrel a könnyű kezelhetőség érdekében. Rögzítéshez szükséges csavarokkal + sürgősségi szembaleseti tervvel.

Tartalom: 2 x 500 ml 0.9% nátrium-klorid oldat

Öblítési idő: kb. 10 perc (össz.) Eltarthatóság: > 3 év

Méretetek: kb. 25 x 30 cm

Cikkszám:	Változat	Kiszerezés
500.000.01100	2 x 500 ml 0.9% nátrium-klorid oldat	1 db



ACTIOMEDIC® EYE CARE fali szemkimosó állomás Double II

Szemkimosó állomás két palackkal, fali tartóval. Használatra kész, steril palackok, ergonomikus öblítőfejjel és porvédő kupakkal. Piktogramos használati utasítás táblával és tükörrel a könnyű kezelhetőség érdekében. Rögzítéshez szükséges csavarokkal + sürgősségi szembaleseti tervvel.

Tartalom: 1 x 500 ml 0.9% nátrium-klorid oldat

1 x 250 ml BioPhos®74 foszfát-puffer oldat

Öblítési idő: nátrium-klorid: kb. 5 perc Méretek: kb. 25 x 30 cm
BioPhos®74: kb. 2.5 perc Eltarthatóság: > 3 év

Cikkszám:	Változat	Kiszerezés
500.100.01150	1 x 500 ml 0.9% nátrium-klorid oldat + 1 x 250 ml BioPhos®74 foszfát-puffer oldat	1 db



Övtáska 250 ml-es szemkimosó palackokhoz

Praktikus övtáska tépőzárral és rögzítő pántokkal a mobil használathoz, véd a szennyeződésektől, vészhelyzetben könnyen és gyorsan kinyitható.

Méretetek: kb. 20 cm x 7 cm

Szín: zöld, szemkimosó szimbólummal

Cikkszám	Változat	Kiszerezés
500.100.64300	Övtáska 250 ml-es palackhoz - üres	1 db

Seb- és szemkezelés

i Tudta?

Az **ACTIOMEDIC® seb- és szemkimosó spray** 0,9%-os foszfát-puffer nátrium-klorid oldattal ideális kiegészítője a mobil és helyhez kötött elsősegélynyújtó felszerelésnek.

A spray könnyen elhelyezhető az elsősegély csomagban kiegészítő felszerelésként, vagy kompakt mérete miatt könnyedén hordozható.

Egyszerű és egykezes, alkalmas kisebb sebek tisztítására, valamint a szembe került idegen testek kimosására. A spray nem égeti a sebet, és minden irányba egyenletes sugárral permetez.

A szemöblítő flakonokkal ellentétben a seb- és szemspray többszöri használat után is steril marad. A védősapka emellett megvédi a szórófejet a külső szennyeződésektől.

- ✓ könnyű, egykezes alkalmazás
- ✓ többszöri használat után is steril marad
- ✓ védőkupakkal
- ✓ 0.9%-os steril, foszfát-puffer nátrium-klorid oldat
- ✓ hipoallergén és bőrbarát
- ✓ irritáló tartósítószer nélkül
- ✓ többnyelvű címke



ACTIOMEDIC® seb- és szemkimosó spray

Spray kisebb sebek tisztítására és a szem kimosására. 0,9%-os foszfát-puffer nátrium-klorid oldatot tartalmaz. Többszöri használat után is steril marad. Minden irányba egyenletes sugárral permetezhető. Védőkupakkal.

Méret: 19 x 72 mm, 25 x 72 mm

Tartalom: 50 ml 0,9%-os foszfát-puffer nátrium-klorid oldat

Cikkszám

Változat

Kiszárlás

500.000.40050

50 ml seb- és szemkimosó spray

16 db

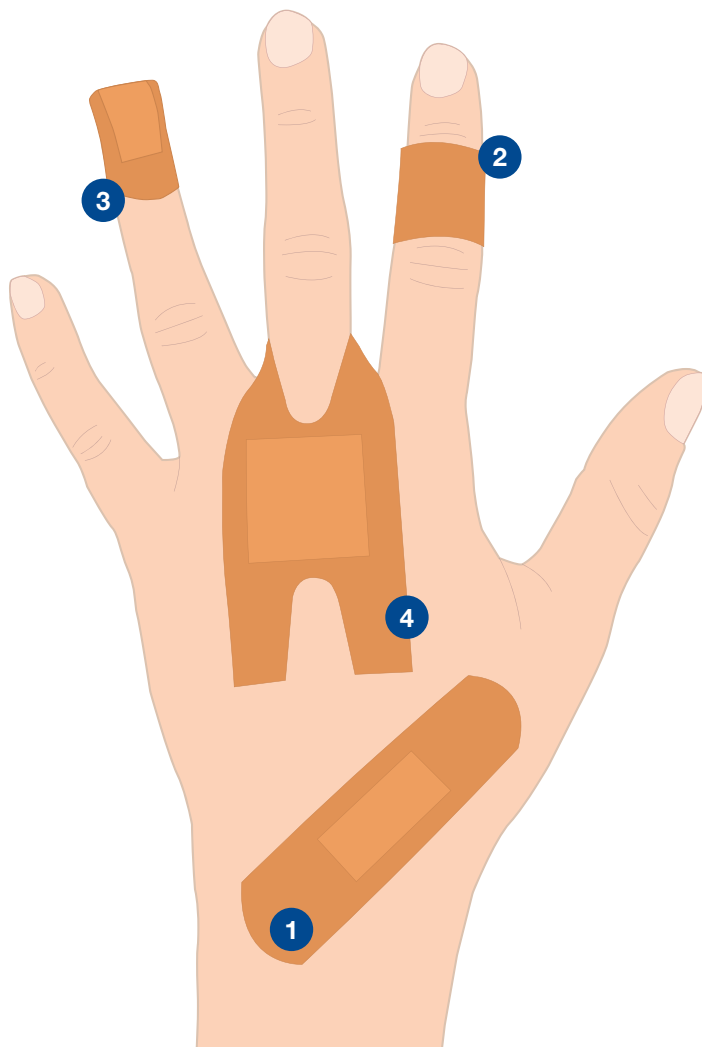


Sebtapaszok | Alkalmazás



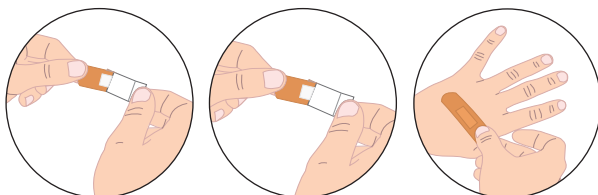
ACTIOMEDIC® Sebtapaszok...

- ✓ **Megbízhatóak**
 Addig tapadnak a bőrhöz, ameddig szükség van rájuk.
- ✓ **Hipoallergének**
 Bőrgyógyászatilag tesztelt.
- ✓ **Sokoldalúak**
 Különböző méretekben, formákban és anyagokban, minden felhasználási módhoz.
- ✓ **Kiváló minőségűek**
 Csak bevizsgált szövet, gyapjú és fólia felhasználásával készültek.
- ✓ **Bőrbarátak**
 Tesztelt bőrkompatibilitás



Alkalmazás

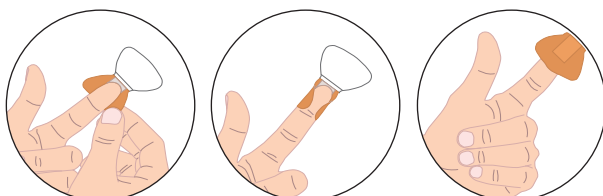
1 Sebtapasz



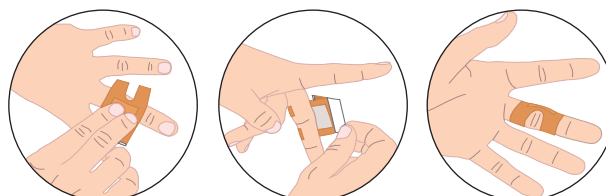
2 Ujrtapasz



3 Ujjvég tapasz



4 Ujjköz tapasz





Minőségi jellemzők

Tudta?

A GRAMM medical **ACTIOMEDIC®** sebtapaszai betartják ígéretüket.

A sebtapaszok széles választékát kínáljuk Önnek praktikus nagy dobozban, kereskedelmi felhasználásra, valamint vágható sebkötöző anyagokat különböző változatokban, adagoló dobozban.

Minden ACTIOMEDIC® sebtapasz gyógyászati termék, és szigorú minőségellenőrzésnek van alávetve.

Az ACTIOMEDIC® sebtapaszok a kialakítástól és alkalmazástól függően három különböző területre oszthatók.

ELASTIC: Nagy rugalmasság, maximális kényelem, még a sokat mozgó helyeken is.

AQUATIC: Vízlepergető, légáteresztő és megbízható tapadás.

DETECT: Az élelmiszeriparban való használatra alkalmas detektálható, vízlepergető és rugalmas.



ELASTIC
AQUATIC
DETECT



Detektálható sebtapaszok

A fémbetétes detektálható sebtapaszok széles körben elfogadottá váltak az élelmiszerfeldolgozásban, valamint a minőségbiztosítás részeként a teljes feldolgozási és alkalmazási folyamatban. A fémbetét mellett a kék szín a vizuális felismerést szolgálja.

- ✓ hipoallergén
- ✓ vízlepergető vagy rugalmas
- ✓ fémdetektorral kimutatható
- ✓ légáteresztő

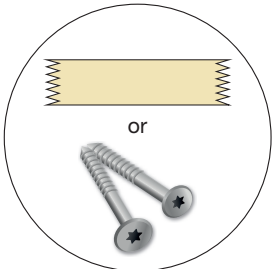


A detektálható sebtapaszok a következő minősítésekhez kötelezőek:

- BRC (British Retail Consortium)
- IFS tanúsítvány (International Food Standard)
- ... és javasolt:
- HACCP (Hazard Analysis Critical Control Point)

Tulajdonságok	ELASTIC	AQUATIC	DETECT DETECT + ELASTIC DETECT + AQUATIC
Rugalmas	+		+ +
Vízlepergető		+	+
Légáteresztő	+	+	+
Hipoallergén	+	+	+ +
Bőrbarát	+	+	+ +
Detektálható (fém)			+ +

Sebkezelés | EasyAid sebtapasz adagoló



or

Könnyű szerelés

Könnyen rögzíthető csavarokkal vagy ragasztószalaggal

Opcionális lopásgátló védelem
Ha aktiválva van, a sebtapasz utántöltése csak a megfelelő kulccsal lehetséges



Könnyen észrevehető

Kiválóan látható még a kihívásokkal teli munkakörnyezetben is a narancssárga jelzőszínnek köszönhetően

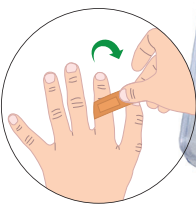
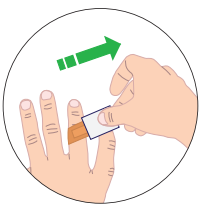
Háromszoros védelem

Akár három különböző típusú sebtapasz is elhelyezhető benne



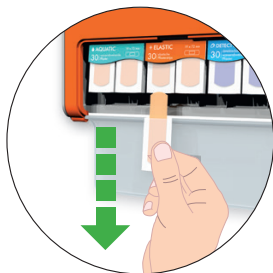
Azonnali használatra kész

Kivétel után a sebtapaszok azonnal felhelyezhetők



Védett

A teljesen zárt ház védi a tartalmat a szennyeződésektől, portól és a fröccsenő víztől



Tiszta sebtapasz kivétel

Lefelé történő sebtapasz kivétel = az adagoló nem szennyeződik kósszal vagy vérrrel

EasyAid emlékeztető rendszer

Soha többé nem kell sebtapasz nélkül maradnia, az intelligens Kanban rendszer időben emlékezteti Önt az utántöltés szükségességére

EasyAid. Egyszerű élet.

Az innovatív EasyAid sebtapasz adagoló minőségi kivitelezésű és jól átgondolt adagolórendszer, amely vészhelyzet esetén központi és jól látható hozzáférhetőséget biztosít az irodában és az üzletben. Kezelése intuitív és egyszerű.

Az adagoló akár háromféle sebtapasz számára is helyet biztosít, így széles körű védelmet nyújt a különböző alkalmazásokhoz. A tapaszok eltávolításukig lezárt papírba van csomagolva, így őrizve meg tisztaságukat. A sebtapasz eltávolítása után azonnal használatra kész, és egy kézzel alkalmazható.

Mivel a sebtapasz eltávolítása lefelé történik, az adagoló és a megmaradt tapaszok védve vannak a szennyeződésektől vagy a lecsöpögő vértől.



ACTIOMEDIC® EasyAid sebtapasz adagoló, Standard I, II

Egykezes sebtapasz adagoló, melyben akár háromféle sebtapasz is elfér. Újratölthető. Higiénikus kivétel a lefelé nyíló nyíláson keresztül. Opcionálisan lopás ellen zárható. A zárt ház még kihívásokkal teli környezetben is védi a tartalmat az elkoszolódástól. Könnyen felismerhető a narancssárga jelzőszín miatt. Felszerelési anyagot és használati utasítást is tartalmaz.

Méret: kb. 26.8 x 3.3 x 16.2 cm
Szín: narancs

Sebtapasz anyaga: PE és textilszövet
Tartalom: 3 sebtapasz utántöltő
(összesen 90 sebtapasz)

Cikkszám	Változat	Kiszereelés
120.800.10000	Standard I EasyAid sebtapasz adagoló: 2x 30 db AQUATIC sebtapasz, 19 x 72 mm 1x 30 db ELASTIC sebtapasz, 19 x 72 mm	6 db
120.800.12000	Standard II EasyAid sebtapasz adagoló: 1x 30 db ELASTIC sebtapasz, 19 x 72 mm 1x 15 db ELASTIC ujjvég sebtapasz 1x 30 db AQUATIC sebtapasz, 19 x 72 mm	6 db



ACTIOMEDIC® EasyAid sebtapasz adagoló, DETECT I

Egykezes sebtapasz adagoló, melyben akár háromféle sebtapasz is elfér. Újratölthető. Higiénikus kivétel a lefelé nyíló nyíláson keresztül. Opcionálisan lopás ellen zárható. A zárt ház még kihívásokkal teli környezetben is védi a tartalmat az elkoszolódástól. Könnyen felismerhető a narancssárga jelzőszín miatt. Felszerelési anyagot és használati utasítást is tartalmaz.

Méret: kb. 26.8 x 3.3 x 16.2 cm
Szín: narancs

Sebtapasz anyaga: PE és textilszövet
Tartalom: 3 sebtapasz utántöltő
(összesen 90 sebtapasz)

Cikkszám	Változat	Kiszereelés
120.800.20000	Detect I EasyAid sebtapasz adagoló: 2x 30 db DETECT AQUATIC sebtapasz 1x 30 db DETECT ELASTIC sebtapasz	6 db



Színes KIDS változatban is kapható sebtapaszok!

EasyAid adagoló színes, mintás sebtapaszokkal gyermekek számára

EasyAid sebtapasz utántöltők

Minden EasyAid
sebtapasz utántöltő
praktikus, felnyitható
bemutatódobozban kapható



EasyAid AQUATIC sebtapasz utántöltő

Vízlepergető, hipoallergén sebtapasz utántöltő készlet az EasyAid sebtapasz adagolóhoz, eltávolításig külön-külön papírcsomagolásba csomagolva.



Cikkszám	Változat	Kiszerelés
120.821.19720	30x AQUATIC sebtapasz, 19 x 72 mm	8 db



EasyAid ELASTIC sebtapasz utántöltő

Rugalmas, hipoallergén és légáteresztő sebtapasz utántöltő készlet az EasyAid sebtapasz adagolóhoz, eltávolításig külön-külön papírcsomagolásba csomagolva.

Két változatban is: sebtapasz és ujjbegy sebtapasz.



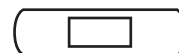
Cikkszám	Változat	Kiszerelés
120.820.19720	30x ELASTIC sebtapasz, 19 x 72 mm	8 db
120.821.04086	15x ELASTIC ujjvég sebtapasz, 43 x 68 mm	8 db



EasyAid DETECT sebtapasz utántöltő

Fémdetektorral kimutatható, hipoallergén sebtapasz utántöltő készlet az EasyAid sebtapasz adagolóhoz, eltávolításig külön-külön papírcsomagolásba csomagolva.

Két változatban: vízlepergető és rugalmas sebtapasz.



Cikkszám	Változat	Kiszerelés
120.823.19720	30x DETECT AQUATIC sebtapasz, 19 x 72 mm	8 db
120.824.19720	30x DETECT ELASTIC sebtapasz, 19 x 72 mm	8 db



**DZSUNGEL
MINTA!**



EasyAid KIDS sebtapasz utántöltő

Rugalmas, hipoallergén és légáteresztő sebtapasz utántöltő készlet színes dzsungel mintával az EasyAid sebtapasz adagolóhoz, eltávolításig külön-külön papírcsomagolásba csomagolva.



Cikkszám	Változat	Kiszerelés
120.826.19720	30x KIDS sebtapasz, 19 x 72 mm	8 db

Sebtapaszok | Sebtapasz-készletek



ACTIOMEDIC® ELASTIC sebtapasz-készlet

Rugalmas, hipoallergén és légáteresztő sebtapaszok, öt különböző méretben és formában, egyenként csomagolva.

Szín: bézs
Anyag: textilszövet
Tartalom: 50 sebtapasz



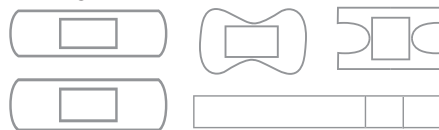
Cikkszám	Tartalom	Kiszerezés
317.001.60000	10 sebtapasz, 19 x 72 mm 10 sebtapasz, 25 x 72 mm 10 ujjtapasz, 12 x 2 cm 10 ujjvég tapasz, kb. 43 x 68 mm 10 ujjköz tapasz, kb. 38 x 75 mm	20 db



ACTIOMEDIC® AQUATIC sebtapasz-készlet

Vízlepergető, hipoallergén és légáteresztő sebtapaszok, öt különböző méretben és formában, egyenként csomagolva.

Szín: bézs
Anyag: PE
Tartalom: 50 sebtapasz



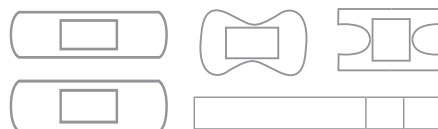
Cikkszám	Tartalom	Kiszerezés
317.021.60000	10 sebtapasz, 19 x 72 mm 10 sebtapasz, 25 x 72 mm 10 ujjtapasz, 12 x 2 cm 10 ujjvég tapasz, kb. 43 x 68 mm 10 ujjköz tapasz, kb. 38 x 75 mm	20 db



ACTIOMEDIC® DETECT sebtapasz-készlet

Hipoallergén és detektálható sebtapaszok, öt különböző méretben és formában, egyenként csomagolva.

Szín: kék
Anyag: PE vagy textilszövet
Content: 50 sebtapasz



Cikkszám	Változat	Tartalom	Kiszerezés
336.020.60000	DETECT, ELASTIC	10 sebtapasz, 19 x 72 mm 10 sebtapasz, 25 x 72 mm 10 ujjtapasz, 12 x 2 cm 10 ujjvég tapasz, kb. 43 x 68 mm 10 ujjköz tapasz, kb. 38 x 75 mm	20 db
336.001.60000	DETECT, AQUATIC	10 sebtapasz, 19 x 72 mm 10 sebtapasz, 25 x 72 mm 10 ujjtapasz, 12 x 2 cm 10 ujjvég tapasz, kb. 43 x 68 mm 10 ujjköz tapasz, kb. 38 x 75 mm	20 db

Ragtapaszkok | Téphető ragtapszok



ACTIOMEDIC® téphető ragtapszok

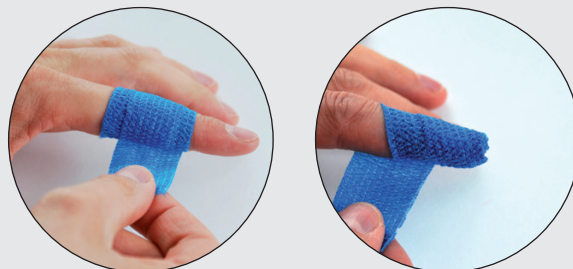
Minden kisebb ujsérülés esetén. Egyszerű, biztonságos és gyors!

- ✓ nem ragad a bőrbe vagy a hajba
- ✓ vízlepergető és rugalmas
- ✓ CE-jelzett orvostechnikai termék
- ✓ egyszerű és kényelmes használat
- ✓ maximális mozgásszabadságot biztosít
- ✓ nem korlátoz munka közben
- ✓ távol tartja a zsírt, a vizet és az olajat a sebtől
- ✓ téphető, nincs szükség ollóra
- ✓ hipoallergén

Alkalmazás:

- 1) A tapaszt lazán tekerje többször az ujj köré*.
- 2) Ha szükséges, tekerje az ujjhegy felé és köré.
- 3) Tépje le a tapaszt és nyomja rá a végét - kész is!

*Nyílt sebeknél tegye a sebfedő alá



ACTIOMEDIC® téphető ragtapsz

Vízlepergető, rugalmas gyorstapsz, kék színben a könnyű észrevehetőségért, kényelmes és könnyen téphető, alkalmas minden kisebb ujsérülésre.

Méretek: 3 cm x 7 m, 5 cm x 7 m

Szín: kék, bézs

Cikkszám	Méret	Szín	Kiszárlás
120.003.00001	3 cm x 7 m	kék	16 db



Speciális elsősegély | Gyermek

Tudta?

A gyermekek különleges védelemre szorulnak – nem utolsósorban azért, mert nagyon aktívak, és még nem képesek felmérni a veszélyeket. Kis testméretük miatt is különleges óvintézkedések szükségesek a vészhelyzetekben. Összegyűjtöttünk Önnek néhány elsősegélynyújtó terméket, amelyek

megbízható védelmet és biztonságot nyújtanak mobil és helyhez kötött helyzetben, a gyermekek igényeihez és a gyakran előforduló sérülésekhez igazított kötszerekkel – mert a gyors és hatékony elsősegélynyújtás életet menthet!



EasyAid sebtapasz adagoló

ACTIOMEDIC® EasyAid KIDS sebtapasz adagoló

Egykezes sebtapasz adagoló, melyben akár háromféle sebtapasz is elfér. Újratölthető. Higiénikus kivétel a lefelé nyíló nyíláson keresztül. Opcionálisan lopás ellen zárható. A zárt ház még kihívásokkal teli környezetben is védi a tartalmat az elkoszolódástól. Könnyen felismerhető a narancssárga jelzőszín miatt. Vízlepergető sebtapaszokat tartalmaz színes dzsungelmintával. Felszerelési anyagot és használati utasítást is tartalmaz.

Méret: kb. 26.8 x 3.3 x 16.2 cm
Szín: narancs

Sebtapasz anyaga: PE
Tartalom: 3 sebtapasz utántöltő
(összesen 90 sebtapasz)

Cikkszám	Változat	Kiszérlés
120.800.30000	EasyAid sebtapasz adagoló KIDS utántöltővel: 3x 30 db KIDS sebtapasz, 19 x 72 mm	6 db



**DZSUNGEL
MINTA!**



EasyAid KIDS sebtapasz utántöltő

Rugalmas, hipoallergén és légáteresztő sebtapasz utántöltő készlet színes dzsungel mintával az EasyAid sebtapasz adagolóhoz, eltávolításig külön-külön papírcsomagolásba csomagolva.

Cikkszám	Változat	Kiszérlés
120.826.19720	30x KIDS sebtapasz, 19 x 72 mm	8 db



KIDS sebtapaszkok



ACTIOMEDIC® KIDS sebtapasz-készlet

A színes, mintás gyermek sebtapasz-készlet Mediboy műanyag dobozban ideális játszótérre és kirándulásra. Víz- és szennyeződéscéló, hipoallergén, sebtapaszok két színben.

Méret: kb. 95 x 30 x 125 mm
Szín: kék, áttetsző

Tartalom: 20 sebtapasz, 19 x 72 mm
Szín: mintás sárga és piros

Cikkszám	Változat	Kiszereles
420.018.50042	KIDS sebtapasz-készlet, kék, áttetsző	20 db



ACTIOMEDIC® KIDS sebtapaszkok

Vízlepergető, hipoallergén és légáteresztő sebtapaszok, négy különböző méretben és formában, egyenként csomagolva.

Szín: mintás (Dzsungel)

Anyag: PE

Tartalom: 30 sebtapasz



Cikkszám	Tartalom	Kiszereles
340.001.60000	10 sebtapasz, 19 x 72 mm 10 sebtapasz, 19 x 63 mm 5 sebtapasz, 50 x 72 mm 5 sebtapasz, 38 x 38 mm	12 db





Speciális elsősegély | Otthon, hobbi + szabadidő

i Tudta?

A háztartási, hobbi- és szabadidős tevékenységek szintén sokféle sérülésveszélyt rejtenek magukban. A megfelelő elsősegély-felszereléssel optimálisan felkészült lehet vészhelyzet esetén.

Különböző alkalmazási területekre kínálunk termékeket. Egy speciális, egyedileg összeállított elsősegély-készletre van szüksége?

Kérdezzen minket, szívesen állunk rendelkezésére.



ACTIOMEDIC® Mediboy elsősegély-készletek



ACTIOMEDIC® elsősegély kullancs-készlet

Kompakt minikészlet utazáshoz Mediboy műanyag dobozban, megbízható elsősegélyt nyújt kullancscsípés esetén.

Méret: 95 x 30 x 125 mm
Szín: sárga, áttetsző

Tartalom: kullancs csipesz, sebtapasz, tisztító kendők, illusztrált használati utasítás

Cikkszám	Változat	Kiszárlás
420.018.51001	kullancs-készlet, sárga, áttetsző	20 db



ACTIOMEDIC® AQUATIC sebtapasz-készlet

Vízálló, hipoallergén és légáteresztő sebtapaszok Mediboy műanyag dobozban, ideális kis sebekhez.

Méret: 95 x 30 x 125 mm
Szín: kék, áttetsző

Tartalom: 25 sebtapasz, 19 x 72 mm

Cikkszám	Változat	Kiszárlás
420.018.70092	vízálló sebtapasz-készlet, kék, áttetsző	20 db



ACTIOMEDIC® TRAVEL utazó elsősegély-készlet

Kompakt elsősegély-készlet Mediboy műanyag dobozban, amely ideális kirándulásokhoz, utazáshoz, sportoláshoz és más hobbi tevékenységekhez.

Méret: 95 x 30 x 125 mm
Szín: zöld, áttetsző

Tartalom: rögzítőkötés, sebfedő, sebtapasz, gyorskötő

Cikkszám	Változat	Kiszárlás
418.035.01535	utazó elsősegély-készlet, zöld, áttetsző	20 db

Speciális elsősegély | Égési sérülések



Elsősegély-készletek égési sérülésekre

ACTIOMEDIC® égési sérülés elsősegély-készlet – Maxi

Minden égésveszélyes területre, minőségi felszerelés higiénikus elsősegélynyújtáshoz, mobil és helyhez kötött használatra.

Tartalom: 2 db égési sérülésekre való zselés sebfedő 10 x 10 cm, 3 tasak égési sérülésekre való gél 3,5 ml, 2 pár eldobható kesztyű DIN EN 455, 3 db steril sebfedő, 75 x 75 mm, 3 db rögzítő kötés DIN 61 634, 6 cm x 4 m, 6 db ELASTIC sebtapasz, 19 x 72 mm, 1 db kötszervágó olló

Méret: 175 x 65 x 195 mm

Cikkszám	Változat	Kiszerezés
100.035.03010	Maxi égési sérülés elsősegély-készlet	1 db



ACTIOMEDIC® égési sérülés elsősegély-készlet – Mini

Minden égésveszélyes területre, minőségi felszerelés higiénikus elsősegélynyújtáshoz, mobil használatra, praktikus Mediboy műanyag dobozban.

Tartalom: 2 tasak égési sérülésekre való gél, 2 nedves kendő, 2 sebfedő, 1 rögzítő kötés, 5 sebtapasz

Méret: kb. 95 x 30 x 125 mm

Cikkszám	Változat	Kiszerezés
100.035.03011	Mini égési sérülés elsősegély-készlet	20 db



Gélek égési sérülésekre

Gél égési sérülésekre

Az égési sérülésekre és napégésre alkalmas, praktikus egy tasakos égési gél érezhető és hosszan tartó hűsítő, nedvességszabályozó hatást biztosít.

Méret: 45 x 86 mm Tartalom: 3.5 g

Cikkszám	Változat	Kiszerezés
100.000.03001	Gél égési sérülésekre, tasakos	20 db



Zselés spray égési sérülésekre

Praktikus spray, gyors hűtést biztosít az azonnali fájdalomcsillapításért, alkalmas égési sérülések és napégés esetén. Egyenletes eloszlást biztosít a bőrön, nem szükséges hozzáérni, érezhető és hosszan tartó hűsítő, nedvességszabályozó hatást biztosít.

Méret: 110 mm, ø 35 mm Tartalom: 50 ml

Cikkszám	Változat	Kiszerezés
100.000.03002	Zselés spray égési sérülésekre, 50 ml	16 db





Munkahelyi elsősegélynyújtó tanfolyam

A 1993. évi XCIII. törvény a munkavédelemről 46.§ értelmében minden munkahelyen biztosítani kell minden munkavállalók létszámának és a munkavégzés veszélyességének megfelelő számú kiképzett munkahelyi elsősegélynyújtót.

Olcsó vagy minőségi, a szabályoknak megfelelő képzést szeretne?

Olcsó képzést sok helyen talál, minőségit, amelyet az ellenőrzések során elfogadnak kevesebbet!

Miért válasszon minket?

Mert oktatási eszközeink:

- mindig megfelelő fertőtlenítésen esnek át (újraélesztési fantom),
- a legmodernebbek közül kerülnek ki,
- mindig kifogástalan állapotban vannak,
- kiváló minőségűek.

Mert oktatóink:

- alapképzettségük (egészségügy, pedagógiai) mellett kiegészítő továbbképzéssel (pedagógia, egészségügy) is rendelkeznek,
- négyhavonta szakmai és módszertani továbbképzésen vesznek részt esettanulmányok megbeszélésével egybekötve,
- változatos módszertani lehetőségeket alkalmaznak

Mert oktatóanyagaink:

- a legfrisebb irányelveket követik,
- digitális és nyomtatott formában is elérhetők,
- interaktív elsajátítást is lehetővé tesznek.

Mert oktatásaink során:

- mindig kiemelt hangsúlyt fektetünk a gyakorlatokra,
- szemléletet próbálunk formálni,
- az adott munkahely adottságait is figyelembe vesszük.

Mert az általunk kiállított tanúsítványt:

- a Nemzetgazdasági Minisztérium - Munkafelügyeleti Főosztálya,
 - a területileg illetékes munkavédelmi felügyelőség,
 - és az ÁNTSZ
- is elfogadja.

A képzésről szóló igazolás megfelel:

- az Országos Mentőszolgálat,
- a Magyar Resuscitatio Társaság,
- a European Resuscitation Council (ERC),
- a Emergency First Response (EFR),
- az Országos Munkavédelmi és Munkaügyi Főfelügyelőség irányelveinek.





Ajánlott tanfolyamunk

Munkahelyi elsősegélynyújtó ALAP képzés (6 óra)

Jogszabálynak megfelelő, gyakorlatorientált, tényleges tudást adó, adott munkahelyi specifikusokhoz igazodó oktatás EU-szabvány, angol-magyar-német nyelvű tanúsítvánnyal. Országos lefedettséggel, oktatás magyar vagy angol nyelven, rövid határidővel, telephelyen, online vagy akár e-learning formában. Kiegészítő online tesztek, oktatófilmek.

Témakörök:

Az elsősegélynyújtás fogalma, jelentősége, magatartás balesetek során, mentési lánc

Életmentő tevékenységek

- eszméletlenség és légútbiztosítás
- légúti akadály eltávolítása
- alapszintű újraélesztés és defibrillátor használat.

Sérülések

- vérzések és sokk
- égés és fagyás
- marás
- ízületi és csontsérülések
- gerincsérülés
- fejsérülés

Hirtelen rosszullétek, egyéb balesetek

- agyi érkatasztrófa
- szívroham
- allergiás reakciók
- asztma
- cukorbetegség
- áramütés
- mérgeзések



Munkahely* specifikus esetek

Összefoglalás, kérdések, tesztek, interaktív elemek, minőségbiztosítás

További tanfolyamjaink:

- Munkahelyi elsősegélynyújtó
- Közúti elsősegély jogosítványhoz
- Elsősegélynyújtás gyermekeknek
- Elsősegélynyújtás sportszakértőknek
- Baleset-szimulációs bemutató
- Baleset-szimulációs gyakorlat
- Baleset-szimulációs verseny
- Pedagógus és védőnő továbbképzések
- Alapszintű újraélesztés és defibrillátor használat
- Elsősegélynyújtást oktató
- Újraélesztést oktató
- Elsősegélynyújtás túszerelőknél
- Tábori elsősegélynyújtó

Bővebb információért és egyedi árajánlatért keressen minket elérhetőségeinken!

NORDIK

 **GRAMM medical healthcare GmbH**
Werkstraße 13, 71384 Weinstadt, Germany

A változtatások jogát fenntartjuk. A képek illusztrációk.

